

## PC-MARKET 7

Program przeznaczony dla sklepu, supermarketu, hurtowni

### PROGRAMY SERII PC-MARKET

#### PC-Market 7

Kompleksowe oprogramowanie do obsługi sklepu dla MS Windows, z bazą danych opartą na silniku SQL; ewidencja towarów i kontrahentów oraz prowadzenie pełnej gospodarki magazynowej, kompletny obieg dokumentów, raportowanie finansowe, ilościowo-wartościowe, wydruk standardowych etykiet, cenników, dokumentów, prowadzenie sprzedaży detalicznej.

PC-Market 7 to połączenie najnowocześniejszych technologii informatycznych z 12-letnią tradycją programów PC-Market. Baza danych typu klient/serwer oparta na technologii MS SQL to stabilność pracy i bezpieczeństwo danych oraz możliwość pracy na wielu stanowiskach bez utraty płynności obsługi.

#### KONSOLA KUPCA i PC-Market 7

Kompleksowy system do zarządzania siecią placówek handlowych

Obsługa sieci sklepów - pakiet programów (Konsola Kupca, PCMRapl, PC-Market 7) do scentralizowanego zarządzania siecią sklepów. Umożliwia wymianę danych o sprzedaży (program komunikacyjny - PCMRapl) pomiędzy sklepami, na których pracuje PC-Market 7 a centralą (Konsola Kupca), pozwala na: zarządzanie centralnym magazynem, kontrolę polityki asortymentowej z centrali (zarządzanie listą towarów i kontrahentów), centralne zarządzanie kartami stałego klienta oraz analizę obrotów z dostawcami i producentami na podstawie danych otrzymanych od sklepów w sieci. Możliwość pracy wielostanowiskowej na wybranym silniku bazodanowym (MS SQL, Postgre).

Więcej w ulotce *Konsola Kupca – obsługa sieci sklepów*.

#### PC-POS

Program kasowy

Kompletny program dla kasowych stanowisk komputerowych; samodzielny, w pełni kompatybilny z PC-Market 7, posiada własną bazę towarową, obsługuje karty rabatowe, współpracuje z czytnikami kodów kreskowych, popularnymi na rynku szufladami, wagami, drukarkami fiskalnymi.

Więcej w ulotce *PC-POS program kasowy*.

## PC-MARKET 7

### Korzyści

Dzięki programowi **PC-Market 7**:

- Szybko znajdziesz najgorzej i najlepiej sprzedające się towary.
- Prześledzisz dokładną historię towaru. Od wprowadzenia na magazyn do sprzedania ostatniej sztuki.
- Sprawdzisz stan rozliczeń z kontrahentami. Ile masz niezapłaconych faktur, ile nieodebranych pieniędzy...
- Podglądniesz ile sklep "zarobił". Program poda, jaką kwotę marży sklep zrealizował dziś (lub w przeszłości) na sprzedanych towarach
- Sprawdzisz stan kasy. W każdej chwili dowiesz się ile pieniędzy powinno się znajdować w kasetce kierownika sklepu...
- Zaoszczędzisz na szybkim sporządzeniu remanentu. Dzięki współpracy z przenośnymi terminalami remanent będzie trwał krócej. Możesz też użyć terminali do wprowadzania dostaw.
- Szybko wydrukujesz etykiety na półki. Możesz sam zaprojektować etykietkę dla swojego sklepu. Podczas dostawy program sam je wydrukuje dla nowych towarów.
- Szybko ometkujesz swoje towary. Dzięki współpracy z drukarkami kodów kreskowych wydruk 100 etykiet na towary, to kwestia kilkunastu sekund.
- Możesz zaoszczędzić czas na wprowadzaniu dokumentów dostaw. Jeśli Twój dostawca prześle je przez Internet w postaci pliku.

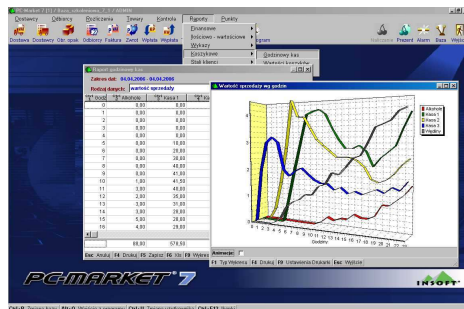
The screenshot displays the PC-Market 7 software interface. At the top, there is a menu bar with options like 'Dostawcy', 'Odbiorcy', 'Rozliczenia', 'Towary', 'Kontrola', 'Raporty', and 'Punkty'. Below the menu is a toolbar with icons for various functions. The main window shows a document titled 'NOWY DOKUMENT: DOSTAWA nr PZ/09/11'. The 'Dostawca' field is filled with 'ART SPOZYWCZO PRZEMYSLOWE' and '12-031 MOGILANY'. The 'Magazyn' field is set to 'Magazyn 01'. A table lists items with columns for 'LP', 'Nazwa', 'Ilość', 'Cena bez rab.', and 'Cena netto'. The table contains two rows: '1 Oliwki Zielone 142g' and '2 Pomidor w Puszcze 400g'. A modal dialog box titled 'Podaj cenę zakupu' is open, showing details for 'Ananas w Puszcze 565g', including 'Stan w magazynie: 21,000', 'Cena magazynowa netto: 2,14', and 'Cena detaliczna brutto: 3,19'. The dialog also includes fields for 'Blokada: 0,000', 'VAT: 7 %', and 'Marża: 39,31'. At the bottom of the main window, there is a summary section with 'Razem: 2' items, a total price of '3,96', and a net price of '0,34' after a discount of '0,00'. The interface also shows a status bar at the bottom with various keyboard shortcuts.

## SZEROKA GAMA RAPORTÓW, ANALIZ

PC-Market 7 to kilkadziesiąt różnych raportów m.in.:

### Finansowe

- rejestr VAT zakupu i sprzedaży
- raport obrotu
- raport kasowy
- kontrola obrotów i rozliczeń z dostawcami i odbiorcami



### Ilościowo-wartościowe

- stany towarów i grup towarów w magazynach
- zakupy towarów i opakowań
- sprzedaż towarów i opakowań
- realizowane marże na poszczególnych towarach i grupach towarów
- obroty magazynowe i karta magazynowa (kompletna historia ruchu towaru)

### Zaawansowane analizy

- koszykowe
- rotacji towarów konkretnego dostawcy
- obrotów związanych ze stałymi klientami
- zakupu, sprzedaży, marży i zapasu
- towarów zalegających

## WSPÓŁPRACA Z WIELOMA TYPMI URZĄDZEŃ SKLEPOWYCH

Kasy fiskalne i programy typu POS

INSOFT PC-POS 7, TORELL - SHARP, NOVITUS ELZAB, POSNET, DATECS, INNOVA, UPOS

Drukarki fiskalne

POSNET, EMAR, NOVITUS, ELZAB, INNOVA

Wagi etykietujące

MEDESA, DIBAL, ELZAB, CAS, DIGI, AVERY-BERKEL, BIZERBA

Sprawdzarki cen	INSOFT, ELZAB, JANTAR, INNOVA, Czytnik cen SCANTECH
Drukarki kodów kreskowych	Dowolna drukarka kodów kreskowych posiadająca sterownik dla Windows
Inwentaryzatory	PC-POS 7, PC-POS 3, PC-POS 2 Symbol, CipherLab, Casio, Opticon, Scanpal, Denso / SKK, Unitech, Metrologic
	Więcej w ulotce <i>PC-Market Lista urządzeń sklepowych</i>

## MODUŁY DODATKOWE

PC-POS	Program kasowy służący do prowadzenia sprzedaży detalicznej na kasach typu POS oraz na drukarkach fiskalnych. Więcej w dodatkowej ulotce.
Obsługa drukarek fiskalnych	Program <i>Drukfis</i> umożliwia współpracę z większością dostępnych na rynku modeli drukarek fiskalnych.
Obsługa kas fiskalnych off-line	Współpraca z większością dostępnych na rynku modeli kas fiskalnych.
Obsługa kas fiskalnych poprzez serwer kasowy	<p>Serwer kasowy jest dodatkowym modulem programu <b>PC-Market</b>, który pracując w tle może samodzielnie, bez udziału użytkownika obsługiwać kasy, wagi i sprawdzarki cen. Program jest podłączony do bazy PC-Marketa i na bieżąco kontroluje wszelkie zmiany towarów. Jeżeli wykryje zmianę na którymkolwiek towarze - automatycznie wysyła go na kasy (wagi i sprawdzarki cen). Serwer służy również do okresowego importu danych z kas. Po ustawieniu częstotliwości (np. co 10 minut) - program będzie automatycznie wykonywał importy. Z Serwera Kasowego można korzystać również w trybie off-line - wtedy można zyskać na dodatkowej funkcjonalności programu. Oto pełna lista możliwości, które można uzyskać dzięki Serwerowi Kasowemu</p> <ul style="list-style-type: none"> <li>• Programowanie kas i odbieranie danych o sprzedaży w trybie on-line. Użytkownik może zdefiniować częstotliwość komunikacji z kasami (np. import co 15 minut, eksport co 30 sekund).</li> <li>• Obsługiwanie kas podłączonych fizycznie do kilku stanowisk komputerowych. Można wykorzystać wolne porty COM wszystkich komputerów w sieci. Kasy mogą być podłączone do dowolnego komputera w sieci. Użytkownik nie zwraca uwagi na to, do którego komputera podpięta jest kasa. W takim układzie należy na każdym komputerze uruchomić kopię Serwera Kasowego. Każdy serwer będzie obsługiwał tylko urządzenia podłączone do "swojego" komputera.</li> <li>• Komunikacja z dowolnego stanowiska komputerowego. Transmisję na kasy (lub import) można uruchomić z dowolnego stanowiska komputerowego.</li> <li>• Obsługa komunikacji "w tle" - można np. zlecić eksport i zająć się wystawianiem kolejnej PZ.</li> <li>• Obsługa równocześnie kilku linii telefonicznych do komunikacji z większą ilością kas przez modem.</li> </ul>
Obsługa drukarek kodów kreskowych	Program <i>KKSpec</i> - obsługa specjalizowanych drukarek (lista urządzeń współpracujących) oraz dowolnych drukarek specjalizowanych posiadających sterowniki dla Windows.
Projektowanie etykiet	Program <i>KKStandard</i> umożliwiający stworzenie i zapisanie etykiet na towary i regały; możliwość umieszczenia kilkunastu różnorodnych pól tekstowych i graficznych na etykiecie. Możliwość wydruku zaprojektowanych etykiet na

drukarkach systemowych Windows.

Obsługa przenośnych inwentaryzatorów	Moduł pozwalający na łączenie przenośnych terminali z komputerem magazynowym oraz transfer danych bezpośrednio do dowolnego dokumentu PC-Market. Używany najczęściej do usprawnienia inwentaryzacji.
Generator Zamówień	Moduł do zautomatyzowania procesu zamówienia, program proponuje towary do zamówienia wg przyjętych przez użytkownika kryteriów.
System lojalnościowy	Moduł umożliwiający: ustalenie reguł(y), według której "stałym klientom" zostaną naliczone punkty (np. 1 pkt za każde 10 zł, dla paragonów zarejestrowanych na kartę stałego klienta o wartości większej niż 10 zł), zarejestrowanie dokumentu wydania prezentu (towaru/-ów z bazy danych programu) za określoną zebraną liczbę punktów, raportowanie stanu punktowego (indywidualne i zbiorcze) klientów.
Standardowy interfejs FK	Współpraca z systemem Aktyn F/K. Z programu PC-Market 7 można eksportować dane do następujących programów księgowych: Comarch CDN (standard Comma), I.C.T., IKKI-Soft, Wa-Pro (WF KaPeR, WF Fakir), ProComp, Matrix Symfonia Finanse-Księgowość, Tema, MSM (Raks).
Rozliczanie kasjerów	Rozliczanie kasjerów - możliwość otwarcia i zamknięcia zmiany kasjera z poziomu PC-Market 7, przeliczenia przez program faktycznego utargu poszczególnych kasjerów i wyznaczenia różnic wynikających z podanej przez kasjera wartości szuflady. Moduł szczególnie przydatny tym sklepom, które chcą mieć kontrolę nad personelem obsługującym stanowiska kasowe. Obecnie, moduł przeznaczony jest dla instalacji PC-Market 7, które obsługują kasy PC-POS.