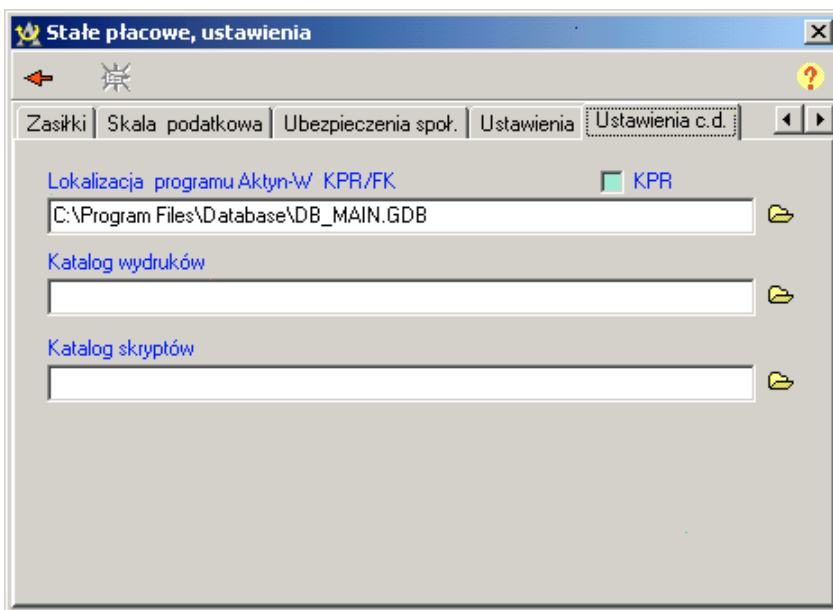


Płace-Kadry

księgowanie kosztów wynagrodzeń (do FK)

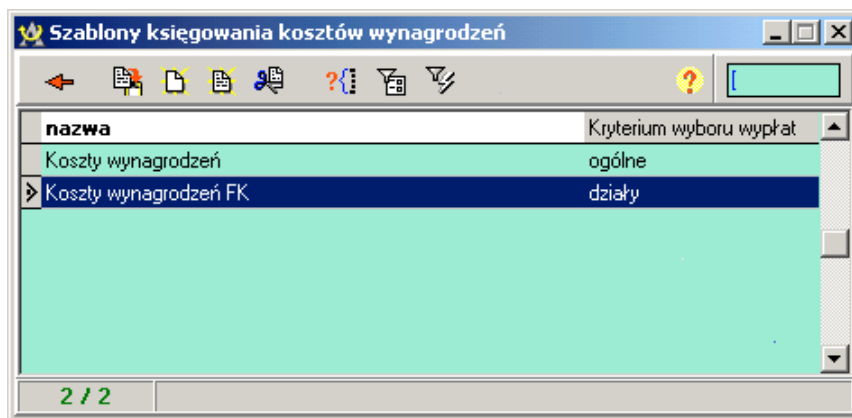
Krok 1

Zanim przystąpimy do utworzenia szablonu rozksięgowania kosztów wynagrodzeń należy wskazać lokalizację katalogu bazy danych programu **Aktyn W Fk**. W tym celu w menu **Administracja** wybieramy **Stale płacowe, ustawienia** a następnie przechodzimy do zakładki **Ustawienia c.d.** Pozostawiamy puste pole wyboru **KPR**, następnie podajemy lokalizację do baz programu **Aktyn W Fk**:



Krok 2

Po zapisaniu zmian, możemy przystąpić do tworzenia nowego lub modyfikowania starego szablonu rozksięgowania. W tym celu w menu **Firma**, w głównym oknie programu, wybieramy **Księgowanie kosztów wynagrodzeń – szablony**. W oknie, które się pojawi możemy kopiować i modyfikować istniejące szablony lub dodawać nowe pozycje:



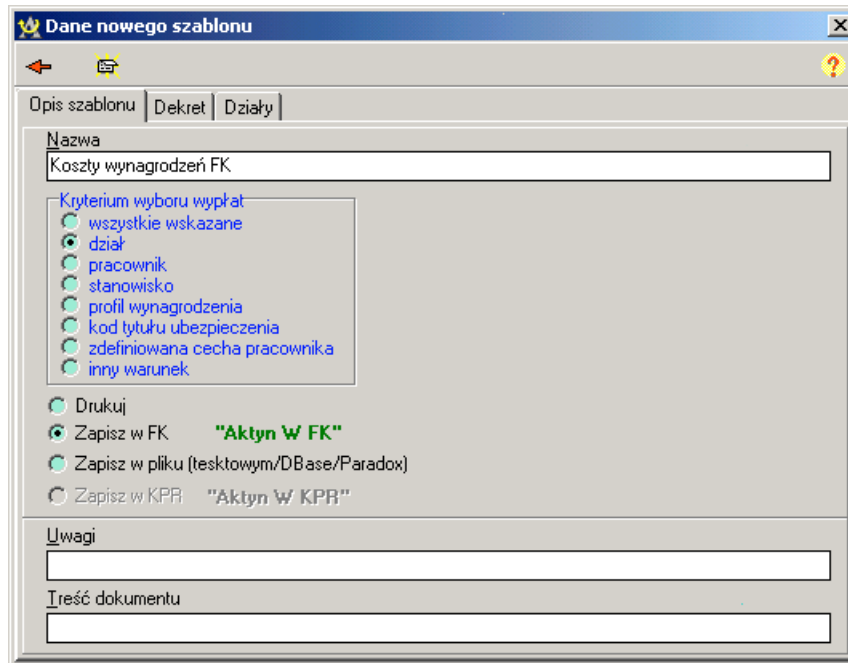
Sp. z o.o.

ul. J. Lea 210 B, 30-133 Kraków tel. (12) 638 66 55 fax (12) 636 97 36

www.aktyn.pl

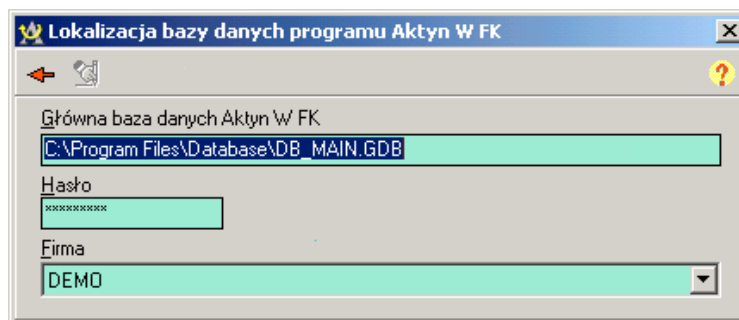
Krok 3

Po nadaniu **Nazwy** szablonu określamy **kryterium wyboru wypłat**. W przypadku kiedy chcemy księgować koszty wynagrodzeń wg **działów**, zaznaczamy dział:



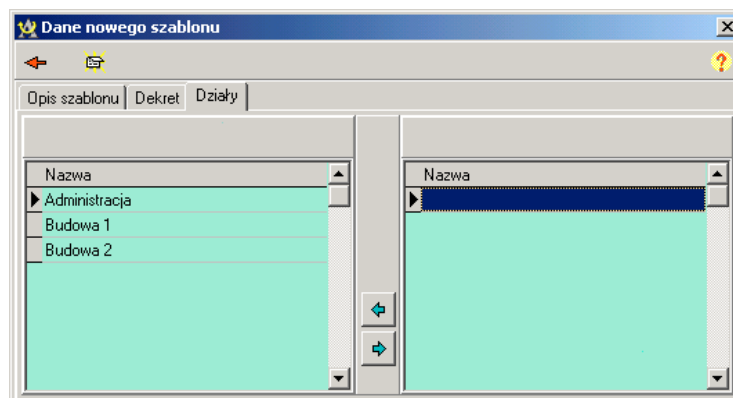
Krok 4

Chcąc aby księgowanie odbyło się w programie **Aktyn W Fk** zaznaczamy **Zapisz w Aktyn W Fk**, następnie korzystając z przycisku **Aktyn W Fk** wybieramy firmę, dla której będziemy księgować koszty:



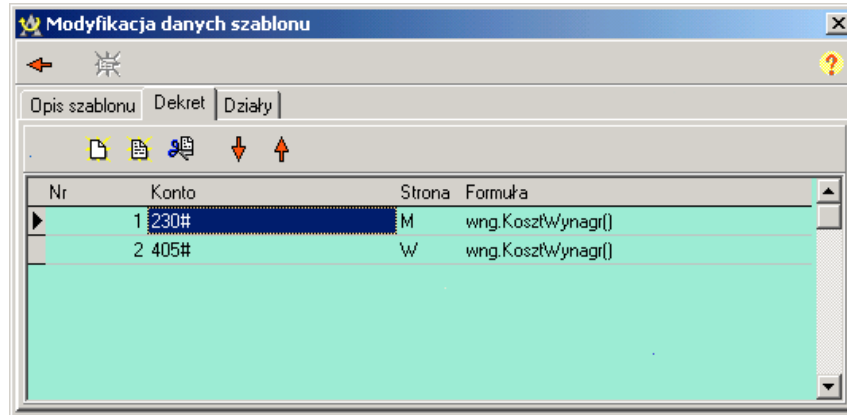
Krok 5

Na zakładce **Działy** wskazujemy działy, których ma dotyczyć księgowanie.



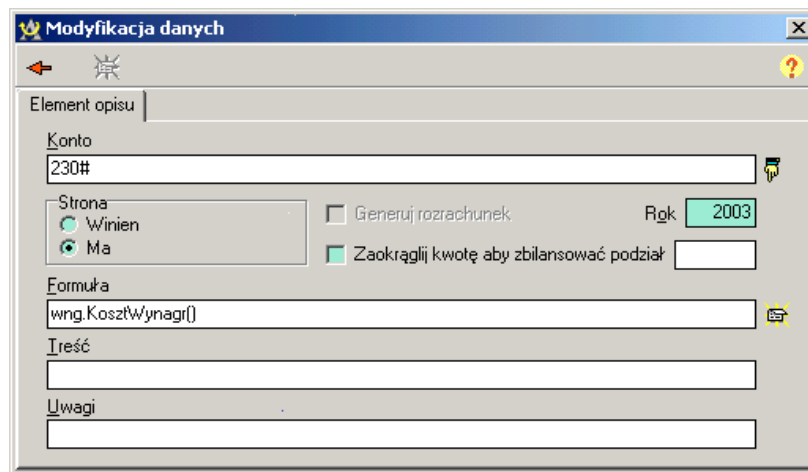
Krok 6

Na zakładce **Dekret** możemy dodawać i modyfikować elementy uwzględniane przy księgowaniu:



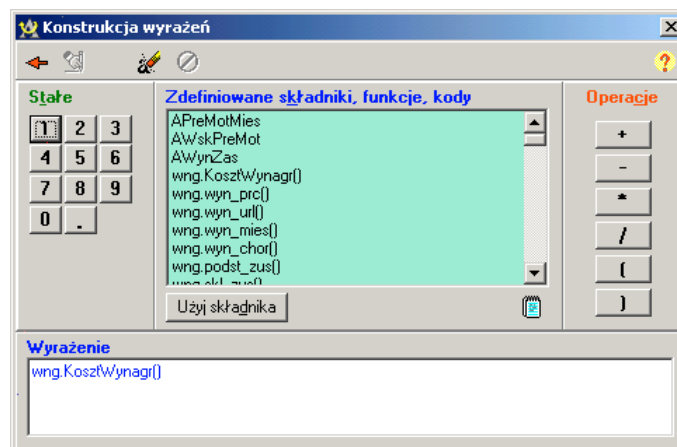
Krok 7

Tworząc nowy element wybieramy z listy **Konto** konto, na które ewidencjonowane będą w programie **Aktywność** koszty wynagrodzeń (na liście wykazane są konta zdefiniowane w programie **Aktywność**). Musimy również podać stronę księgowania:



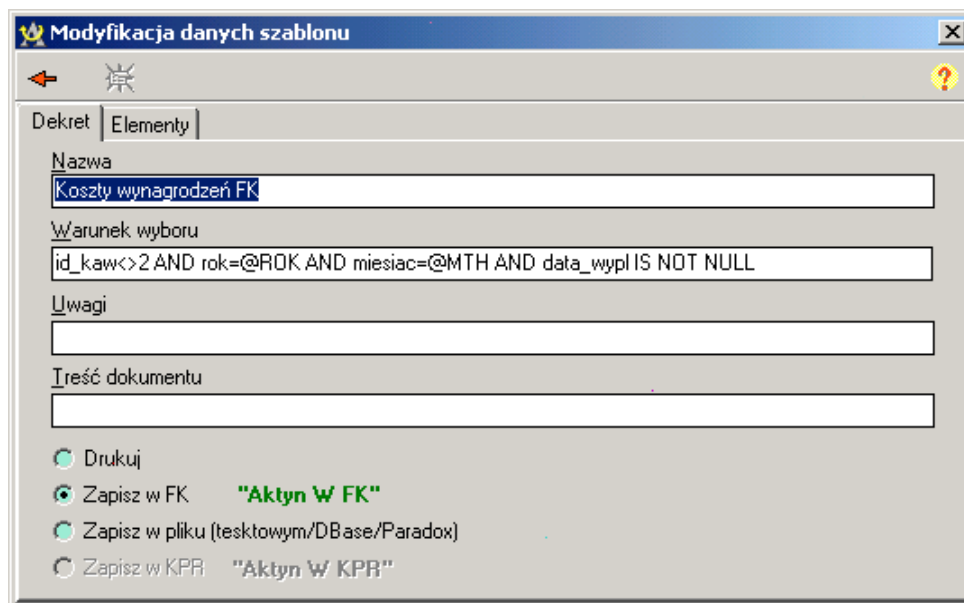
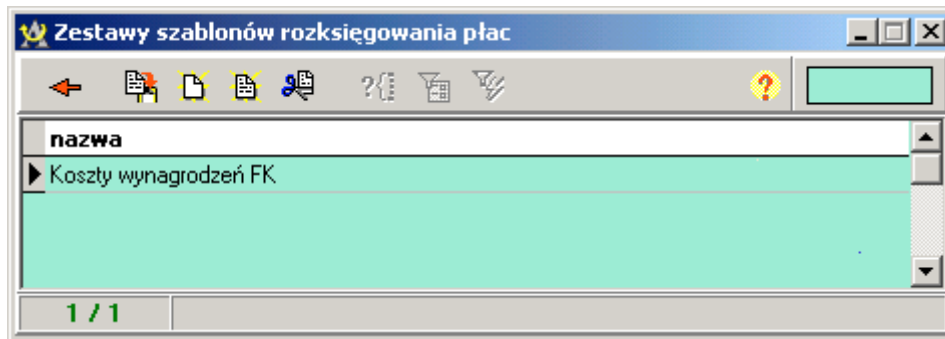
Krok 8

Wykorzystując **Konstruktor wyrażenia**, w polu **Formuła** podajemy składniki kosztowe, które chcemy uwzględnić w szablonie księgowania:



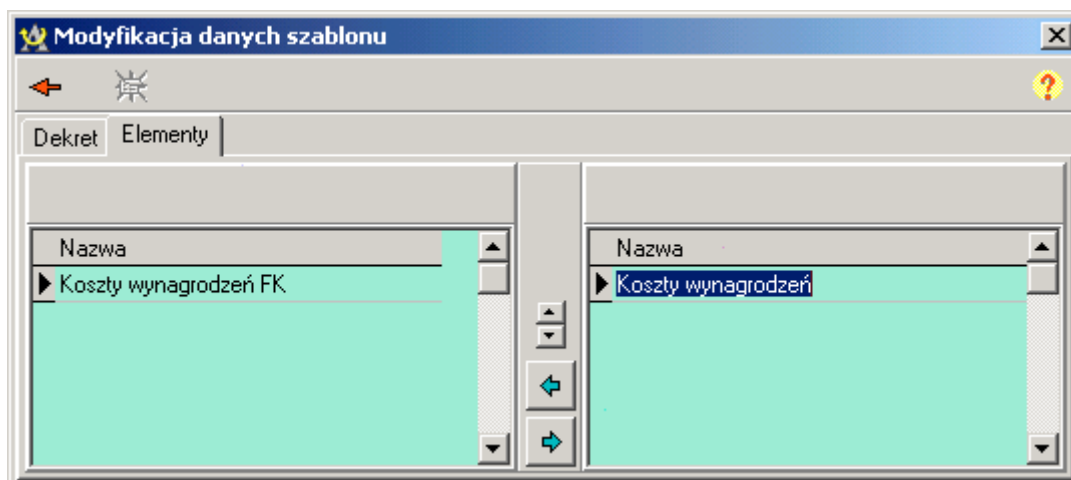
Krok 9

Po prawidłowym zdefiniowaniu szablonu z wszystkimi elementami wskazującymi konta i strony księgowania, tworzymy zestaw szablonów. W menu **Firma/Księgowanie kosztów wynagrodzeń – zestawy szablonów**:



Krok 10

W zakładce **Elementy** przenosimy do zestawu utworzony wcześniej szablon:



Krok 11

Po zdefiniowaniu zestawu szablonów możemy przystąpić do zaksięgowania kosztów wynagrodzeń w **Aktywnościach w Fikach**. Aby to wykonać należy wskazać zdefiniowany zestaw księgowania w menu **Firma/Zestawy szablonów – wykonanie**. Po pojawieniu się okna z wyliczonymi przez szablon kwotami wybieramy z listy odpowiedni rejestr (istniejący w **Aktywnościach w Fikach**), uzupełniamy lub modyfikujemy pozostałe pola i zatwierdzamy dokonane zmiany:

Konto	Kwota WN	Kwota MA	Treść
230#	0	9950,00	
405#	9950,00	0	

Krok 12

W wyniku tej operacji powstaje odpowiedni zapis we właściwym rejestrze w **Aktywnościach w Fikach**:

Numer	Nr dok źródłowego	Data księgow.	Data dokum.	Data operacji	Nr dziennika	Zaksięg.	Imp.	Kwota
000005/02/2003	Lista płac 2003/02	2003-02-28	2003-02-28	2003-02-28		*	✓	

Miesiąc: luty 2003 Wszystkie dokumenty DEMO