

Mazowia w Aktynie pracującym w oknie Windows

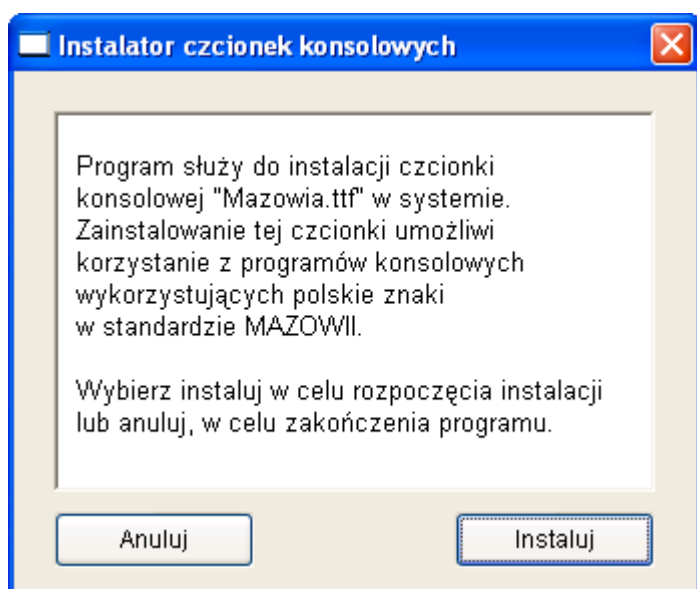
Aktyn coraz częściej używany jest w oknie Windows, a nie na pełnym ekranie. Przy takiej pracy firmy stosujące polskie znaki w standardzie Mazowii mają spore problemy z poprawnym wyświetlaniem i wprowadzaniem polskich znaków w Aktynie. Niniejszy dokument przedstawia propozycję rozwiązania tego problemu.

Opis procedury

Proszę pobrać plik mazowia.zip zawierający instalację czcionki konsolowej mazowia.ttf. Plik taki jest dostępny na naszej stronie internetowej pod adresem www.river.com.pl/diphoto/aktyn/mazowia.zip.

Plik należy zapisać na dysku twardym i rozpakować. Po rozpakowaniu powinien powstać katalog Mazowia zawierający dwa pliki instaluj.exe i mazowia.ttf.

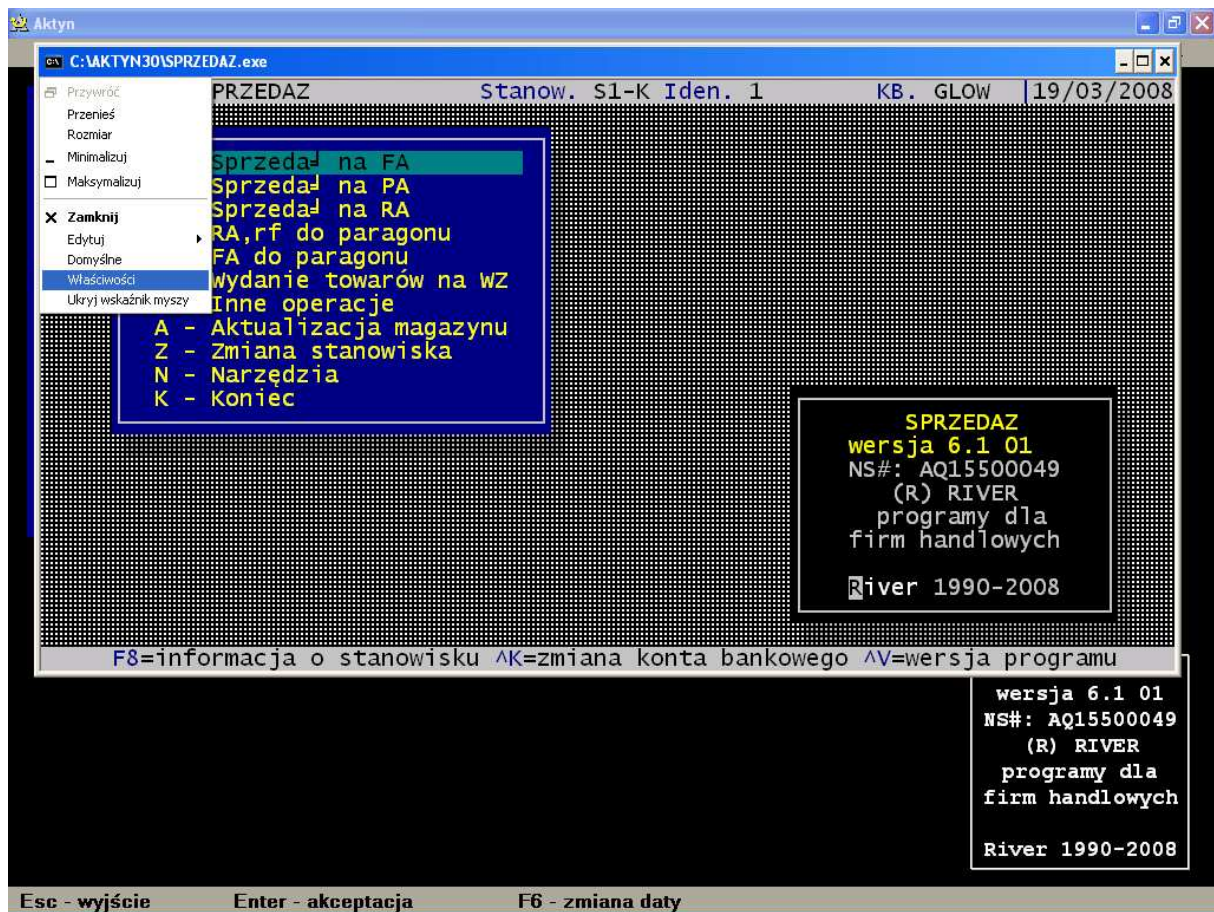
Kolejny krok to uruchomienie instaluj.exe w celu zainstalowania nowej czcionki konsolowej w systemie operacyjnym.



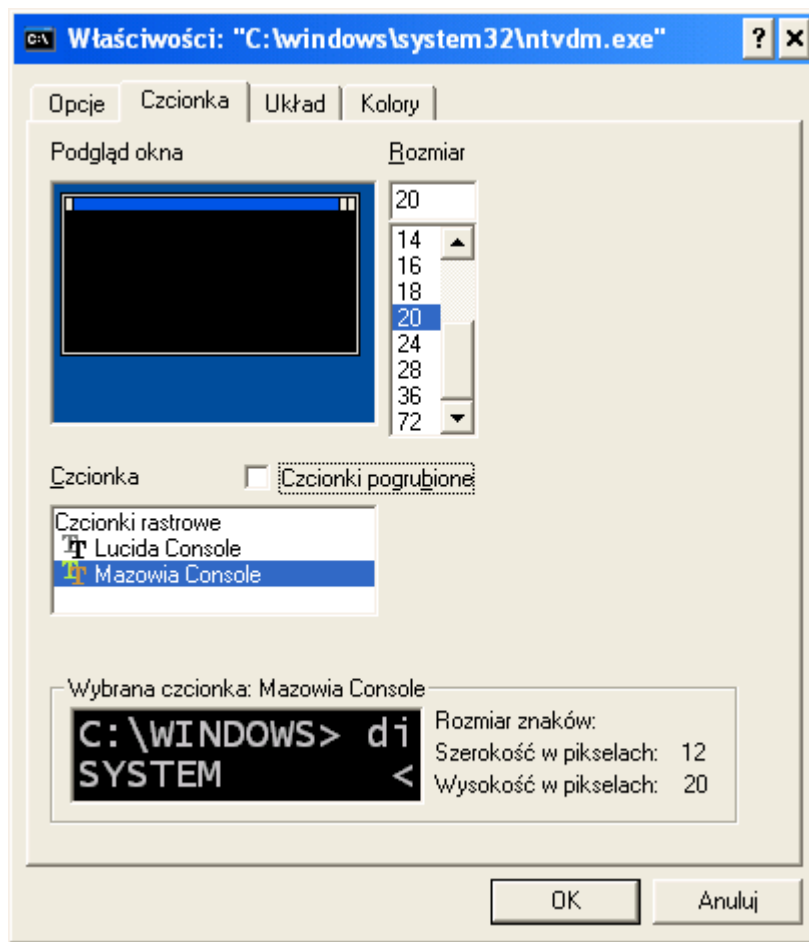
Po zakończeniu instalacji należy restartować komputer.

Następny etap to zmiana czcionki we właściwościach okna windowsowego, w którym pracuje Aktyn. Uruchamiamy Aktyna za pomocą aktyn.exe lub aktynw.exe, wchodzimy do jakiegoś modułu np. wybierając opcję Sprzedaż z menu głównego, upewniamy się, że moduł wyświetlany jest w oknie Windows, a nie na pełnym ekranie. Jeśli wyświetlił się na pełnym ekranie naciskamy lewy Alt i Enter by przejść do wyświetlania w oknie windowsowym.

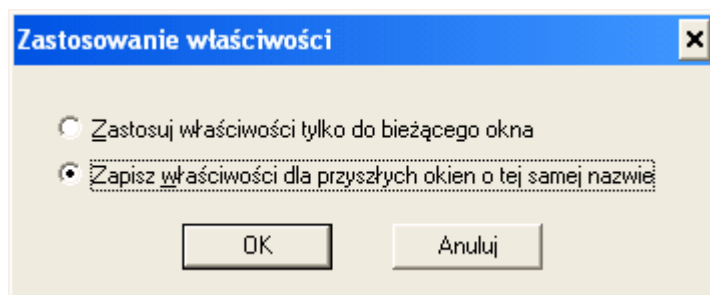
Klikamy myszką na ikonke znajdującej się w lewym górnym rogu okna windowsowego po to by otworło się menu okna. W menu tym wybieramy opcję Właściwości.



W pokazanym oknie przechodzimy na zakładkę Czcionka, wybieramy czcionkę Mazowia Console i jej rozmiar np. 20. Zapisujemy zmiany klikając przycisk OK.



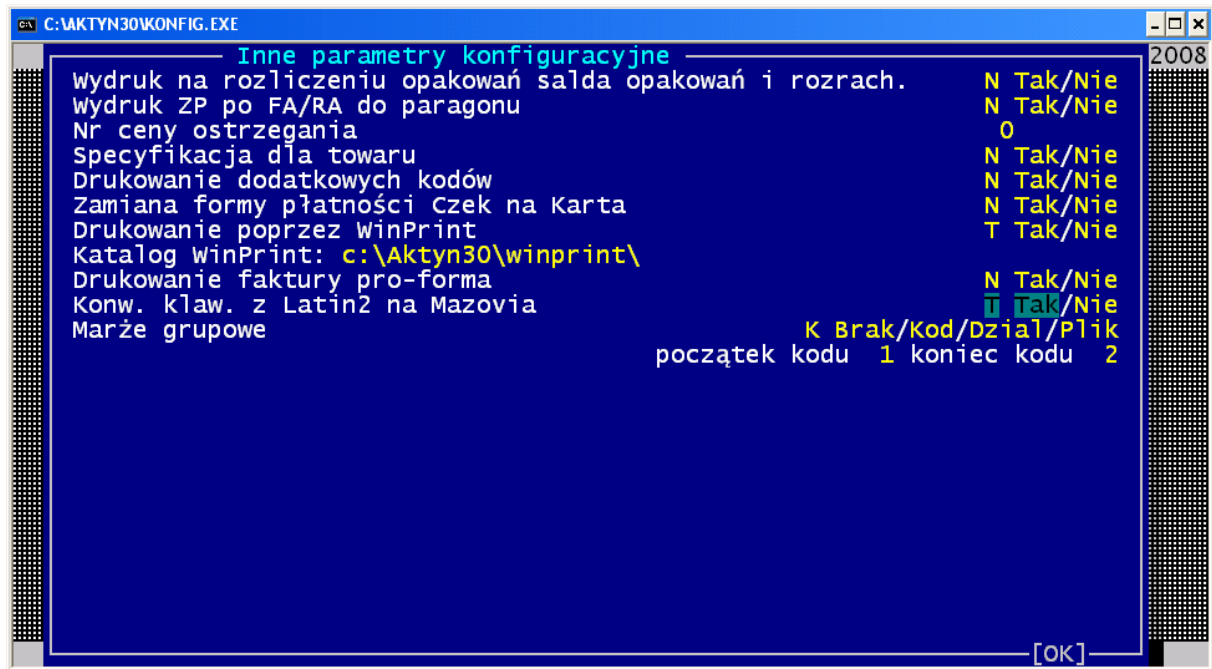
Przy zapisywaniu zmian Windowsy powinny wyświetlić okno takie jak pokazano poniżej.



Zaznaczamy opcję "Zapisz właściwości dla przyszłych okien ..." i klikamy przycisk OK. Od tego momentu polskie znaki w modułach Aktyna pracujących w oknie Windows powinny wyświetlać się poprawnie.

Ostatnią czynnością do wykonania jest sprawdzenie, czy możemy poprawnie wprowadzać polskie znaki z klawiatury. W tym celu z menu głównego Aktyna wybieramy opcję Dodatki, a potem opcję Towary. Naciskamy Enter by wejść do edycji danych jakiegos kontrahenta lub Ins by wejść do dodawania nowego, przechodzimy do pola Nazwa i staramy się wpisać wszystkie duże i małe polskie znaki. Jeżeli znaki wpisują się poprawnie problem uznajemy za rozwiązany.

Jeżeli są jakieś przekłamania wychodzimy z modułu Dodatki i przechodzimy do konfiguracji Aktyna. W menu konfiguracji wybieramy opcję Inne2, za pomocą kombinacji klawiszy Ctrl Enter akceptujemy pierwsze okno w parametrach konfiguracyjnymi. W drugim oknie sprawdzamy jak ustawiony jest parametr Konw. klaw. Z Latin2 na Mazowie. Powinien być ustawiony na Tak. W razie potrzeby dokonujemy zmiany i zapisujemy nowe ustawienia. Po tym wykonujemy powtórnie test wpisywania polskich znaków.

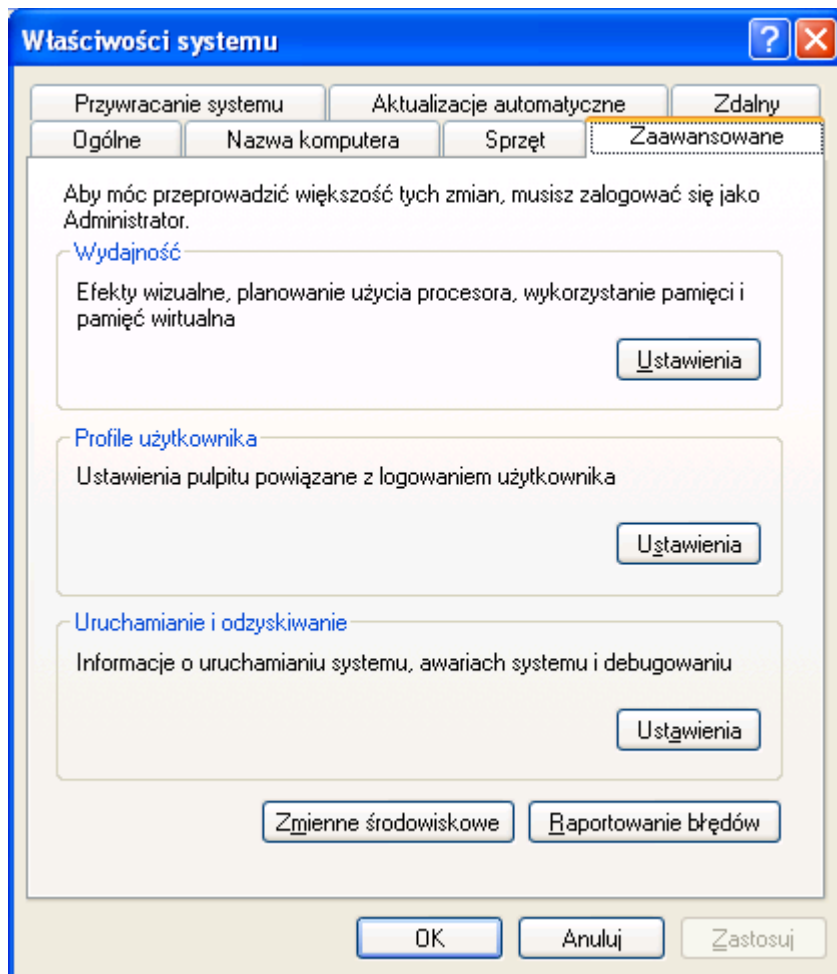


Uwagi

Poradę sprawdzono na komputerze z Windows XP Professional SP2 używając Aktyna 6.1.01.

Ustawienie zmiennej środowiskowej AKTYN_WIN=1 spowoduje, że moduły Aktyna uruchamiane spod nadzorca aktywn.exe będą automatycznie otwierane w oknie windowsowym - nie będzie konieczności używania klawiszy lewy Alt i Enter. Opisaną powyżej zmienną środowiskową należy ustawić w następujący sposób:

- wchodzimy do Panelu sterowania Windows, otwieramy System, przechodzimy na zakładkę Zaawansowane. Następnie klikamy przycisk Zmienne środowiskowe.



W pokazanym oknie klikamy przycisk Nowa i tworzymy nową zmienną o nazwie AKTYN_WIN i wartości 1. Zmiany zapisujemy klikając przycisk OK.

